

FUJITSU
- en klog beslutning

Waterstage

Luft/vand varmepumper

40 til 1.000 m²

5 års
garanti
★★★★★

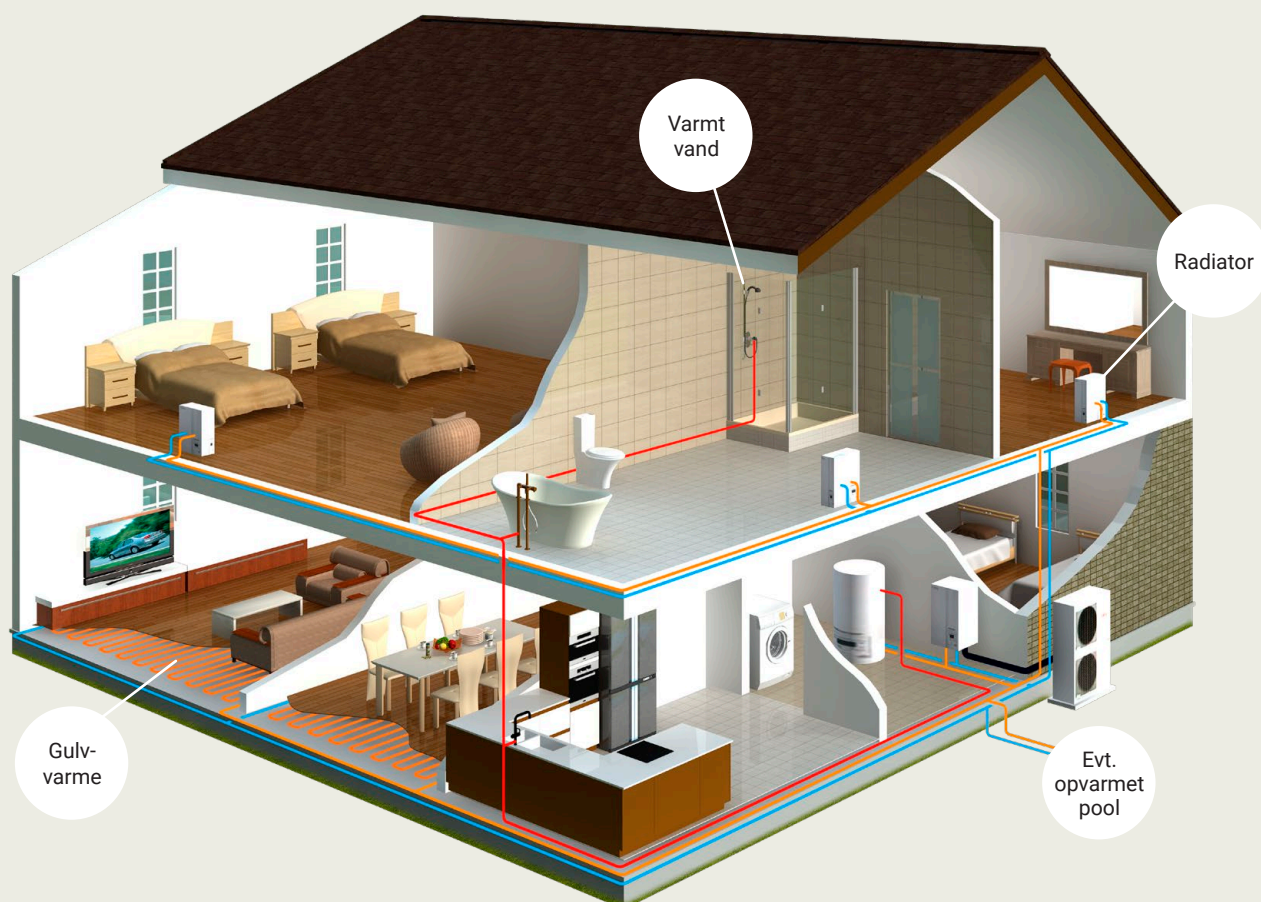
Overskud i hverdagen

Fujitsu Waterstage sikrer dig massive besparelser på varmebudgettet, nem drift og stabil varme i mange år frem.

Det giver overskud i hverdagen.



Velkommen hjem



Bæredygtig varme og varmt vand til hele din bolig

Fujitsu Waterstage varmepumper er en bæredygtig og fremtidssikret varmekilde til dig, som står over for nybyggeri eller udskiftning af dit nuværende pille-, brænde-, gas- eller oliefyr, eller som opvarmer boligen med dyr el-varme.

En Fujitsu luft-vand varmepumpe kan både producere varmt vand til radiatorer og gulvvarme, og varmt brugsvand til vandhaner og brusere.

Fujitsu Waterstage er noget for dig, hvis du:

- 1 Benytter en ældre opvarmningsform som pille, brænde, gas, olie eller el-varme.
- 2 Ønsker at reducere din varmeregning.
- 3 Ønsker en bæredygtig varmekilde.
- 4 Er træt af svineriet og besværet med påfyldning af olie eller træpiller.
- 5 Vil undgå skorstensfejrregninger.
- 6 Vil øge din boligs værdi med forbedret energimærke.

Vi fokuserer på det, du oplever i hverdagen

Med Fujitsu får du høj varmeydelse og høj virkningsgrad under alle forhold, vinter og sommer.

Vi adskiller os mærkbart fra konkurrenterne ved også at fokusere på det, du oplever i hverdagen, nemlig smukt design, en kompakt størrelse og lydets kvalitet.

Fujitsus varmepumper hører til markedets mest lydløse. Derudover er et særligt kendetegn den bløde og harmoniske lyd, som vi opnår ved en ekstra ordinær fokus på detaljer, da lydpulser dannes på hver eneste lille kant i anlægget.



Lyd, du ikke lægger mærke til

Kan lyd have en lyd? Bestemt! Tænk blot på lyden af barnegråd eller god musik på samme lydniveau. Hvilken vil du helst lytte til?

Fujitsu Waterstage er kendt for sin lyd, som er behagelig at leve sammen med i hverdagen – også ved fuld effekt.

Massive besparelser på varmebudgettet

Fujitsu Waterstage udnytter nænsomt og meget effektivt energien fra udeluften og omsætter den til besparelser.

Skifter du fra et ældre fyr, kan du forvente ekstra store besparelser på dine udgifter til varme.

Det er noget, der luner!

Varme, år efter år efter år...

Fujitsu Waterstage er fyldt med al den nyeste teknologi, og i en kvalitet, der holder i mange år.

Blandt installatører er Fujitsu kendt og værdsat for en helt uovertruffen pålidelighed og levetid. Det er et omdømme, som vi værner om.



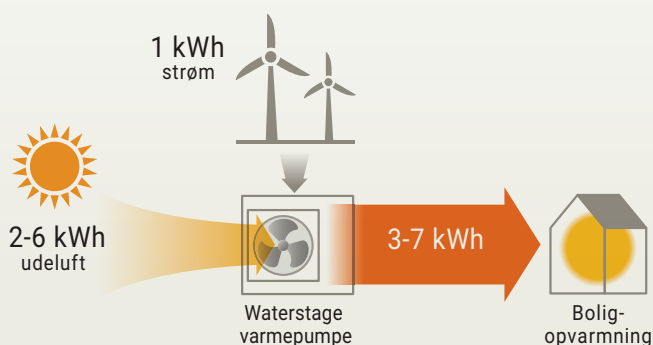
Fujitsu er gennemtænkt kvalitet til danske forhold

Det er fristende at kalde Fujitsu for klassens diskrete, flittige stræber. Den, der nørder med detaljerne, og imponerer med resultaterne. Fujitsus udviklingsteam sætter en ære i gennemtænkt teknologi og smukt design, som præsterer til topkarakter i hverdagen. Hver eneste dag.

Udnyt naturens egen kraft 2 gange, når du opvarmer din bolig

Meget bedre end olie, gas, træ og el-varme

Fujitsus varmepumper udnytter udeluftens energi og omdanner den til billig opvarmning af din bolig. For hver 1 kW strøm du betaler for, kan den levere op til mere end 7 kW opvarmning. Den er tilmed drevet af strøm, som bl.a. solpaneler og vindmøller er med til at producere. Det har stor betydning for din varmeregning – og for miljøet. Ingen andre opvarmningsformer kan matche dette.



Grønt fokus, grøn omtanke

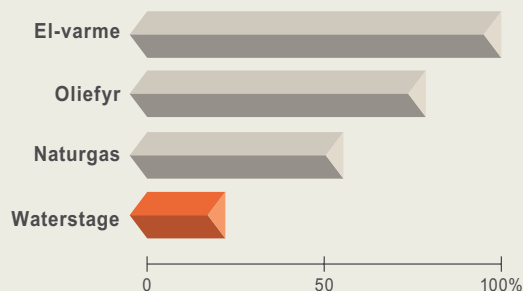
Fujitsu er ambitiøse når det kommer til miljøskånsom teknologi. I alle Fujitsu Waterstage varmepumper anvendes en unik teknologi, som sikrer den mest skånsomme og stabile drift under alle forhold. Sammen med anvendelsen af det mest moderne kølemiddel giver det et meget lille miljøaftryk.

Du kan downloade Fujitsus miljørapport på fujitsuklima.dk.



Lavt CO₂-udslip

Fujitsu Waterstage reducerer udslippet af CO₂ betydeligt sammenlignet med andre traditionelle former for opvarmning, som fx el-varme eller olie-/naturgasfyr.



* Beregninger baseret på data fra European Program-2001 for EU27. Effektivitet for oliefyr: 89%, effektivitet for gasfyr: 93%



VERDENSMÅL
for bæredygtig udvikling

Massive besparelser på din varmeudgift langt ud i fremtiden

Når du erstatter et pille-, træ-, gas- eller oliefyr

Det er nemt at udskifte husets eksisterende varmekilde til en Fujitsu Waterstage. Du får et komplet varmesystem bestående af en udendørsenhed og en indendørsenhed. Den indbyggede styring har udetemperatur-kompensering, så du kan spare ekstra på varmeudgiften.

Skal du vente på at en vandvarmer eller et gammelt fyr varmer vand til dit brusebad?

Fujitsu Waterstage producerer op til mere end 7 gange så meget varme som den energi, den bruger. Det betyder masser af varmt vand til hele familien, uanset hvornår der er brug for det.

Der er mange faktorer, som spiller ind på de konkrete besparelser ved at skifte til en Fujitsu Waterstage luft-vand varmepumpe. I dette eksempel har vi taget udgangspunkt i en familie på 5, som bor i et renoveret parcelhus med gulvvarme i hele huset, og som skifter fra oliefyr til Fujitsu Waterstage model G55.

Og så har vi slet ikke nævnt den store miljøbelastning, som familien sparer miljøet for. Med et skift til Waterstage reduceres den årlige CO2 belastning fra 7.502 kg til bare 660 kg CO2.



Tallene taler for sig selv

Ejendommen

Opvarmet areal:	150 m ²
Nuværende varmekilde:	Olie
Årligt forbrug:	2200 liter
Virkningsgrad fyr:	80%
Type centralvarmeanlæg:	Gulvvarme
Varmtvandsopvarmning:	Centralvarme
Ønskes varmtvandsbeholder genanvendt:	Nej

Anbefalet løsning:

Fujitsu Waterstage Model G55

Virkningsgrad:	SCOP 4,45
Type varmtvandsbeholder:	Integreret

Besparelse på varmebudgettet

Nuværende varmeudgift pr. år:	22.440 kr.
Årlig varmeudgift varmepumpe:	8.306 kr.

Besparelse pr. år: 14.134 kr.

Tryghed før du vælger

En luft-vand varmepumpe er en vigtig investering, både for din økonomi og for komforten i hverdagen. Fujitsu har gjort det trygt at tage en klog beslutning.

En Fujitsu Waterstage er designet og bygget til nordiske forhold og danske behov. Den er udstyret med en avanceret SIEMENS styring, som giver dig garanti for effektivitet, kvalitet og mange smarte muligheder i hverdagen. Blandt andet udetemperaturkompensering, så en udendørsføler justerer varmepumpen efter vejret – det sikrer dig endnu større besparelser, ud over den som varmepumpeteknologien giver.

I modsætning til de fleste andre producenter anvender Fujitsu en unik teknologi, som til danske huse med gulvvarme og radiatorer sikrer en helt ubekymret udskiftning af din nuværende varmekilde.

Emaljeret varmtvandstank forhindrer korrosion

Fujitsu Waterstage benytter emaljerede varmtvandstanke. Så behøver du ikke være bekymret for, om vandkvaliteten i dit boligområde er korroderende, da emalje er den mest sikre løsning under alle forhold.

Tjent hjem på få år

Hvor meget du kan spare ved at skifte til et Fujitsu luft-vand varmepumpesystem afhænger af din nuværende varmekilde og dit årlige energiforbrug. Ofte kan en Fujitsu Waterstage tjene sig selv hjem i løbet af relativt få år. Din forhandler kan hjælpe dig med at udregne besparelsen på varmeudgiften eller du kan benytte vores beregner på fujitsuklima.dk.

Landsdækkende forhandlernetværk

Fujitsu Waterstage er et af markedets bredeste programmer af luft-til-vand varmepumper, og der vil være en optimal størrelse til netop din bolig.

Anlæggene forhandles gennem et netværk af installatører, som kan rådgive dig om det bedste valg. Det sikrer dig mest mulig komfort og besparelser med dit nye Fujitsu Waterstage anlæg.



**5 års
garanti**
★★★★★

5 års totalgaranti

– så du kan slappe helt af

Når du køber en Fujitsu Waterstage varmepumpe, køber du et gennemtestet kvalitetsprodukt med 5 års totalgaranti. Og når vi siger totalgaranti, så mener vi det bogstaveligt. Sker der noget med anlægget i denne periode bliver det udbedret af installatøren uden omkostninger for dig.

Det er selvfølgelig under forudsætning af, at anlægget er korrekt monteret og ikke udsættes for anden brug end det, det er beregnet for.

For at holde dig risiko- og bekymringsfri skal du blot indmelde din nye varmepumpe i vores garantisystem. Hvis det ikke indmeldes, gælder alene Købeloven.

Bredt udvalg af pålidelig varme

Fujitsu Waterstage er et af de mærker, der har været længst tid på markedet. Siden introduktionen i 00'erne er de løbende forbedret og videreudviklet, så de i dag hører til de absolut bedste og måske de mest pålidelige overhovedet til at producere varme til private hjem.

Fujitsu Waterstage giver udover gulvvarme, radiatorvarme og opvarmning af brugsvand en lang række andre muligheder for vandopvarmning. Samkørsel med pille- eller brændefyr, opvarmning af swimmingpool, flere temperaturzoner osv.

Det hele findes som plug-and-play udvidelsesmoduler i det omfattende tilbehørsprogram – så er du nemlig sikker på, at det virker fra dag ét.



Gulvmodel Med indbygget varmtvands- beholder

Gulvmodellen med indbygget varmtvandsbeholder er løsningen til dig, der ønsker en komplet enhed for gulvvarme, radiator og varmt brugsvand.



Vægmonteret kompakt vandmodul Frit valg af varmt- vandsbeholder

Det kompakte vægmonterede vandmodul er til dig, som ønsker at beholde din nuværende varmtvandsbeholder (hvis du f.eks. i dag har et solvarmeanlæg) eller ønsker en ny fritstående eller vægmonteret varmtvandsbeholder. Eller måske helt uden varmtvandsbeholder, hvis du kun ønsker centralvarme.

Fra 40 til 1.000 m² - Fujitsu dækker det hele

Slut med bakterier, lunkne bade og kompliceret installation

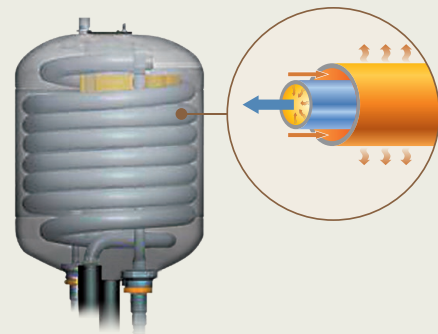
Fujitsu Waterstage varmepumper kobles direkte på dit eksisterende varme- og vandsystem, uden behov for yderligere komponenter.

Fujitsu Waterstage benytter nemlig en unik teknologi, som sikrer perfekt drift sammen med gulvvarme og radiatorer. Det forenkler installationen og reducerer drifts- og vedligeholdelsesomkostningerne.

Beskyttelse mod Legionella bakterier

Fujitsu Waterstage varmepumper leveres alle med et særligt program, der beskytter dit varme badevand imod Legionella bakterier, som trives i lunkent og stillestående vand mellem 20-50°C. Uafhængigt af din temperaturindstilling på det varme brugsvand hæver Fujitsu Waterstage en gang imellem temperaturen til 65°C og slår dermed eventuelle Legionella bakterier ihjel, og falder herefter tilbage til din indstilling.

Har du solvarme, som om sommeren nemt bringer brugsvandstemperaturen over 65°C, eller andet udstyr, kan du frakoble Legionella beskyttelsen.



Unik teknologi sikrer stabil drift hele året

Mange varmepumper har svært ved at håndtere at skulle levere en lille mængde varme, når stigende udetemperatur mindsker behovet for opvarmning indendørs. Det ødelægger driftsøkonomien og i nogle tilfælde stopper varmepumpen med fejlmelding.

Fujitsu Waterstage adskiller sig ved at have en unik dobbeltvirkende varmeveksler, som sørger for, at du kan få ligepræcis den mængde varme, du behøver.

Det sikrer en ubekymret og stabil varme året rundt.

Kaskade-drift til større bygninger

Fujitsu Waterstage varmepumper dækker boliger fra cirka 40 til 350 m², men flere af dem kan som standard kobles 2 eller 3 sammen i kaskade-drift, og dækker dermed større bygninger op til cirka 1000 m².

Kaskade-drift er en avanceret version af paralleldrif, og giver en væsentligt større energibesparelse, både sammenlignet med en enkelt varmepumpe der dækker hele ydelsen, og 2 eller 3 i ren parallel drift.

Kaskade-styringen ikke alene stopper og starter den enkelte Waterstage, men indstiller også omdrejningerne på den enkelte varmepumpe, så det samlede energiforbrug mindskes, ligesom driftstiden udlignes mellem dem.

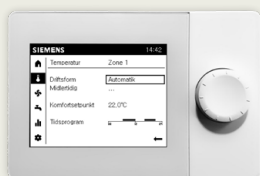
Der er flere muligheder for opvarmning af brugsvand sammen med kaskadedrift, så der kan opnås den mest økonomiske drift og optimale komfort af varmt brugsvand og rumvarme. Det kan være af afgørende betydning i eksempelvis institutions- og erhvervsbygninger.

Din nye bedste ven

– har flere talenter

En varmepumpe skal bare levere varme, og ellers ikke gøre væsen af sig. Færdig! Men når den så oven i købet er spækket med smart teknologi, som gør en mærkbar forskel i din hverdag, er det svært ikke at blive lidt ekstra varm indeni.

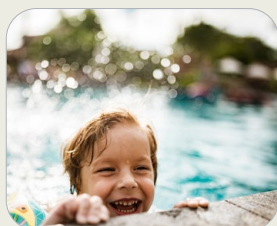
Hvis du synes kan din Fujitsu Waterstage udstyres, så hverdagen bliver endnu bedre.



Central styring af varmen

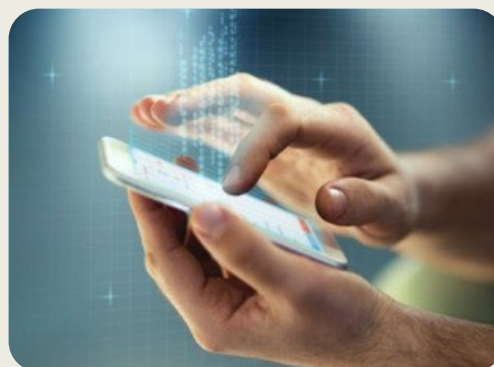
En lille vægmonteret enhed finder den ekstra lille besparelse frem og tillader dig også at kommunikere med din varmepumpe, som måske er placeret i kælderen eller i et tilsvarende sekundært rum.

Styringsenheden mærker dagens varierende solindfald med sin rumtermostat og reducerer fremløbstemperaturen, når solen skinner gennem dine vinduer. Det både øger komforten i dit hjem til højeste niveau, og sparer lidt ekstra på energien.



Pool-opvarmning

Med et pool plug-in kit kan du også anvende din Fujitsu Waterstage varmepumpe til opvarmning af husets swimming pool, indendørs såvel som udendørs. Det er der rigtig god økonomi i, og du forlænger badesæsonen til glæde for hele familien.



WiFi

Med et lille plug-in modul og app'en SIEMENS Home Control IC, har du mulighed for at følge med, og ændre indstillinger direkte fra din telefon, uanset hvor du befinder dig.

Undskyld...

Hvorfor har ingen tænkt på det før?



Hvis rørintalationen ikke kan føres skjult, anvendes typisk hvide kabelbakker. Men de er ikke altid lige nemme at male i facadens farve med et pænt resultat. Vi forsyner vores Fujitsu installatører med kabelbakker i 3 forskellige farver, som matcher en typisk dansk husfacade. Det manglede da bare!

Type		Waterstage 55		Waterstage 65		Waterstage 85		Waterstage 105		Waterstage 110 ⁴		Waterstage 140 ⁴		Waterstage 155 ⁵		Waterstage 160		Waterstage 175 ⁵	
Energiklasse gulvvarme 35°C		A+++		A+++		A+++		A+++		A++		A++		A++		A+		A++	
Årsvirkningsgrad 35°C ¹	%	175		175		177		178		154		150		164		149		161	
SCOP gulvvarme 35°C		4,45		4,45		4,50		4,53		3,93		3,83		4,18		3,80		4,10	
Varmeeffekt +7°C /35°C ¹	kW	7,8		9,4		9,9		15,3		10,8		13,5		22,7		15,2		24,3	
Varmeeffekt -7°C /35°C ¹	kW	4,4		5,0		5,7		8,9		10,8		13,0		13,2		13,5		15,0	
Energiklasse radiator 55°C		A++		A++		A++		A++		A+		A+		A++		A+		A++	
Årsvirkningsgrad 55°C ¹	%	125		125		128		130		112		117		130		117		130	
SCOP radiator 55°C		3,20		3,20		3,28		3,33		2,88		3,00		3,33		3,00		3,33	
Varmeeffekt +7°C /55°C ¹	kW	4,5		5,5		7,0		9,0		9,5 ³		11,8 ³		13,2		13,0 ³		15,0	
Varmeeffekt -7°C /55°C ¹	kW	3,9		4,3		5,3		8,0		9,2 ³		10,6 ³		13,2		11,9 ³		14,2	
Fremløbstemperatur, maks.		55		55		55		55		60		60		60		60		60	
Udetemperatur	°C	-20 til 35		-20 til 35		-20 til 35		-20 til 35		-20 til 35		-20 til 35		-25 til 35		-20 til 35		-25 til 35	
Kaskade drift		-		-		-		-		Ja		Ja		-		Ja		-	
Udendørsenhed		U 55		U 65		U 85		U 105		U 110		U 140		U 155		U 160		U 175	
Spænding	Volt	1 x 230 + Jordleder (PE)								3 x 400 + N + Jordleder (PE) ⁴									
Strøm, maks	A	13		13		18		19		9		9,5		14		10,5		14	
Dimension H x B x D	mm	632 x 799 x 290		632 x 799 x 290		716 x 820 x 315		998 x 940 x 320		1.290 x 900 x 330		1.290 x 900 x 330		1.428 x 1.080 x 480		1.290 x 900 x 330		1.428 x 1.080 x 480	
Vægt	kg	39		39		42		62		99		99		138		99		138	
Lydeffekt ²	dB(A)	57		57		60		62		68		68		66		71		68	
Rør dimension	mm	6,35 / 12,70		6,35 / 12,70		6,35 / 12,70		9,52 / 15,88		9,52 / 15,88		9,52 / 15,88		9,52 / 15,88		9,52 / 15,88		9,52 / 15,88	
Rørlængde, min / maks	m	3 / 30		3 / 30		3 / 30		3 / 30		5 / 20		5 / 20		5 / 30		5 / 20		5 / 30	
Forfyldt længde	m	15		15		15		20		15		15		15		15		15	
Ekstra fyldning	g/m	25		25		25		20		50		50		50		50		50	
Højdeforskel, maks	m	20		20		20		20		15		15		ude 25 over/15 under		15		ude 25 over/15 under	
Kølemiddel / GWP		R32 / 675		R32 / 675		R32 / 675		R32 / 675		R410A / 2.088		R410A / 2.088		R410A / 2.088		R410A / 2.088		R410A / 2.088	
Mængde	kg	0,97		0,97		1,02		1,63		2,5		2,5		3,8		2,5		3,8	
CO2 eq		655		655		689		1100		5220		5220		7934		5220		7934	
Indendørsenhed		V 55	G 55	V 65	G 65	V 85	G 85	V 100	G 100	V 110	G 110	V 140	G 140	V 155	G 155	V 160	G 160	V 175	G 175
Spænding, suppleringsvarme	Volt	1 x 230 + Jordleder (PE)								3 x 400 + N + Jordleder (PE) ⁴									
Lydeffekt ²	dB(A)	40		40		40		40		46		46		45		46		45	
El patron	kW	3 (option 3+3)		3 (option 3+3)		3 (option 3+3)		3 (option 3+3)		9 (3 x 3)		9 (3 x 3)		9 (3 x 3)		9 (3 x 3)		9 (3 x 3)	
Vand cirkulation	Liter/min	7,6 til 22		7,6 til 22		10 til 22		13 til 30		19,5 / 39		24,4 / 48,7				27,4 / 54,8			
Varmevælservolum	Liter	16		16		16		16		16		16		22		16		22	
Trykexpansionstank	Liter	8		8		8		12		12		12		12		12		12	
Centralvarme rør	mm	25,4		25,4		25,4		25,4		25,4		25,4		25,4		25,4		25,4	
Brugsvand rør	mm	19,05		19,05		19,05		19,05		19,05		19,05		19,05		19,05		19,05	
Varmtvandsbeholder	Liter	190		190		190		190		190		190		190		190		190	
Elpatron brugsvand	kW	1,5		1,5		1,5		1,5		1,5		1,5		1,5		1,5		1,5	
Højde	mm	847	1.863	847	1.863	847	1.863	847	1.863	800	1.840	800	1.840	805	1.841	800	1.840	805	1.841
Bredde x Dybde	mm	450 x 493	648 x 700	450 x 493	648 x 700	450 x 493	648 x 700	450 x 493	648 x 700	450 x 457	648 x 698	450 x 457	648 x 698	450 x 471	648 x 698	450 x 457	648 x 698	450 x 471	648 x 698
Vægt, tom	kg	41	143	41	143	41	143	41	143	42	152	42	152	52,5	166	42	152	52,5	166

Deklarerede ErP data (EU) 813/2013 *All information om ErP kan downloades på www.fujitsu-general.com/global/support/downloads/search/*

Indoor unit	Code	WSYA050ML3	WGYA050ML3	WSYA080ML3	WGYA080ML3	WSYA080ML3	WGYA080ML3	WSYA100ML3	WGYA100ML3	WSYK160DG9	WGYK160DG9	WSYK160DG9	WGYK160DG9	WSYK160DG9	WGYK170DJ9	WSYK170DJ9	WGYK160DG9	WSYK170DJ9	WGYK170DJ9
Outdoor unit	Code	WOYA060KLT		WOYA060KLT		WOYA080KLT		WGYA100ML3		WOYK112LCTA		WOYK140LCTA		WOYK150LJL		WOYK160LCTA		WOYK170LJL	

V = Vægmonteret / G = Gulvmodel

- Målt iht. EN14511
- Målt iht. EN12102, testkonditioner som anført i EN14825
- Maksimal varmeydelse ved udedørstemperatur -7°C/+7°C og fremløbstemperatur 55°C uden afrimning

- Waterstage 110 og Waterstage 140 fås også som 1 x 230 Volt + Jordleder (PE)
 - Waterstage 165 (ikke vist) fås som 1 x 230 Volt + Jordleder (PE)
- Dette anlæg indeholder HFC-kølemiddel. Der tages forbehold for trykfejl.

Er du klar til et varmt forhold med Fujitsu Waterstage?

Vi har forhandlere over hele landet, som står klar til at hjælpe dig sikkert i mål med din nye Fujitsu Waterstage varmepumpe.



Find din nærmeste forhandler på www.fujitsuklima.dk eller kontakt os på info@klimalux.dk

FUJITSU
– en klog beslutning



Der findes en Fujitsu varmepumpe til alle boligtyper – også din.

Klimalux A/S er officiel dansk importør af Fujitsu klimaanlæg

Klimalux har siden 2003 leveret Fujitsu varme- og køleanlæg til hele Danmark via vores voksende forhandlernetværk. Vi forhandler kvalitetsprodukter til private hjem og til erhvervslivet, og vores vigtigste mål er at du bliver fuldt tilfreds med din investering i mange år frem. Klimalux er medlem af brancheforeningen Dansk køl & varme.